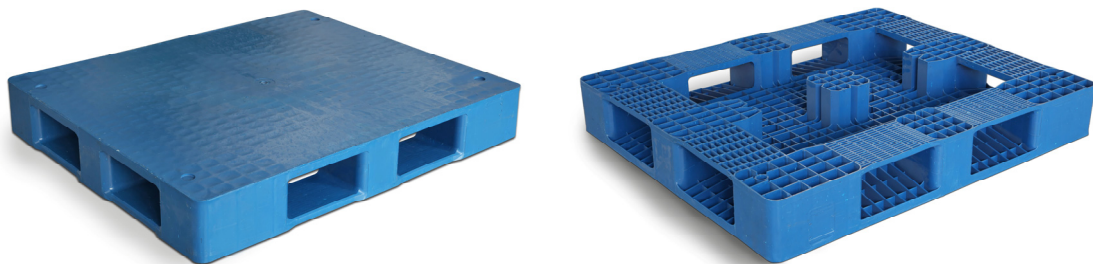


NEW ERYPAL I Productspecificaties



Bevat:

Statische belasting : 10.000 kgs

Dynamische belasting : 2.000 kgs

Laadvermogen in palletrekken : 1.500 kgs

Gewicht : 25 kgs

Monobloc Structuur verstrekt op de hoeken

Maximal UV-bestending (graad 8)

Gebruiksdomein: van -40°C tot + 70°C

Constante tarra en afmetingen tolerantie minder dan 2mm

Schochvast en inert ten opzichte van de meeste chemicaliën

Hygiëne: gemakkelijk reinigbaar met water of stoom

Industriële pallet met volledig gesloten bovendeck

Full perimeter model aan de 4 zijden versterkt, zéé schokvast

Bestaat ook uitvoering 2 zolen

Antislip voor palletvorken mogelijk met of zonder stapelrand

Geschikt voor voedingssector

Overeenkomstig met de normen HACCP

Voordelen t.o.v een houten pallet:

Hoger statische en dynamische belasting

Vreest de vochtigheid niet en rot ook niet

Géén hinderlijke contaminatie van de goederen

Afmetingen & Diagrammen:

